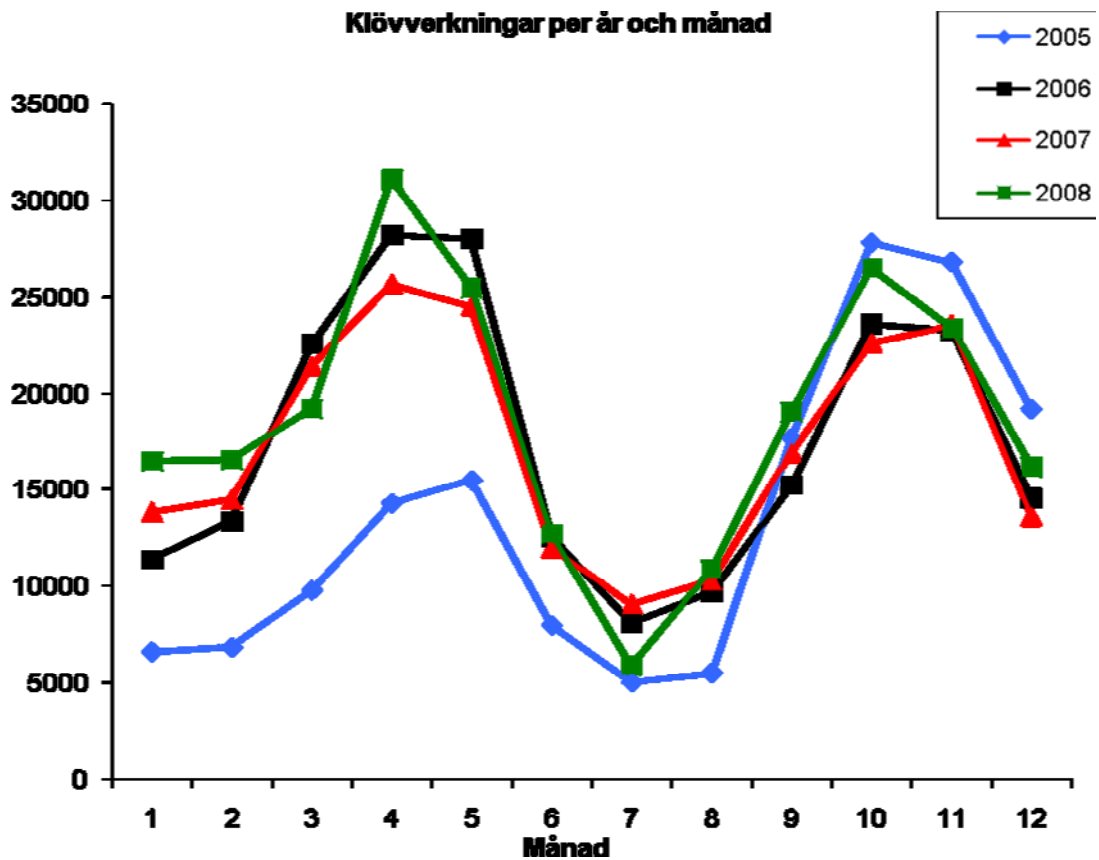


## Klövverkningar i Sverige

I Sverige registrerar klövverkarna fynd vid verkningar sedan 2003. De fyra vanligaste sjukdomarna är underlag i avelsvärderingen och används för att beräkna ett klövhälsoindex.

Utvecklingen över åren och inom år redovisas i figur 1. Totalt under 2008 har det hittills inkommit drygt 220 000 rapporter. Vi registrerar varje gång en ko verkas. Det innebär att det verkliga antalet kor är lägre eftersom en del kor verkas flera gånger per år.



Figur 1. Antal registrerade klövverkningar per år och månad.